



Buschhoff Tourmix SD Auflieger

Auflieger:

Hersteller: SDC Trailers LTD
Baujahr: 06.2019

Aufbau:

Buschhoff Tourmix 02 SD

Baujahr: 2005
Mischer: 6 to mit Restlosentleerung und Staubfilter
Aufbaumotor: OM 501 LA (0 Betriebsstunden)

Ausstattung:

Hammermühle
Entleerungsschnecke
Ausblasarm
Magnetabscheider
Totalabscheider
Quetsche
Gebläse

Erneuerungen:

AT-Quetsche erneuert (07/23)
AT-Motor erneuert (07/23)
Großbildanzeige erneuert (07/23)
Teilweise neu lackiert (07/23)
Batterien erneuert (07/23)
Ladeluftkühler erneuert (07/23)
AT-Kühler Ausgleichsbehälter erneuert (07/23)
Siebannahme überarbeitet (07/23)
Keilriemen an Gebläse, Quetsche und Mühle erneuert (07/23)
Gossen Vibrator erneuert (07/23)
Filtertaschen erneuert (07/23)
Wellenreifen an Kuppelung erneuert (07/23)
Lüfterkupplung erneuert (07/23)

Stand 08/23

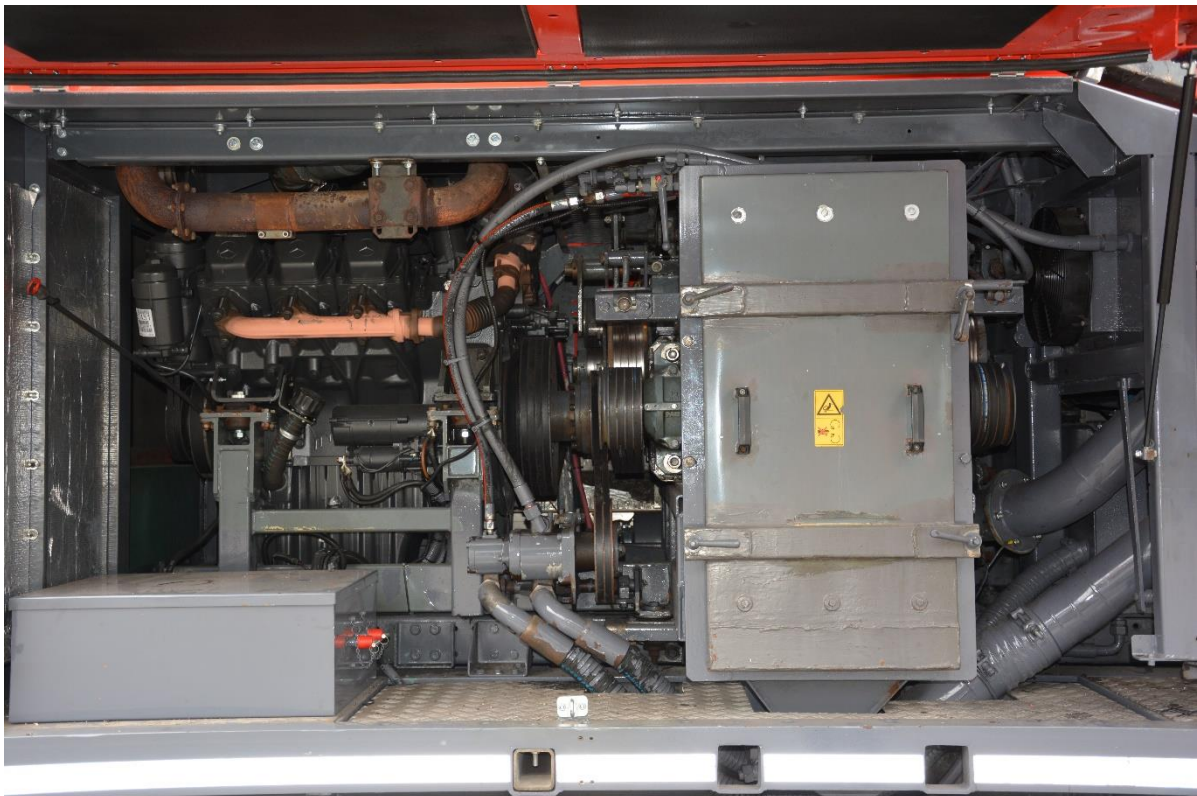
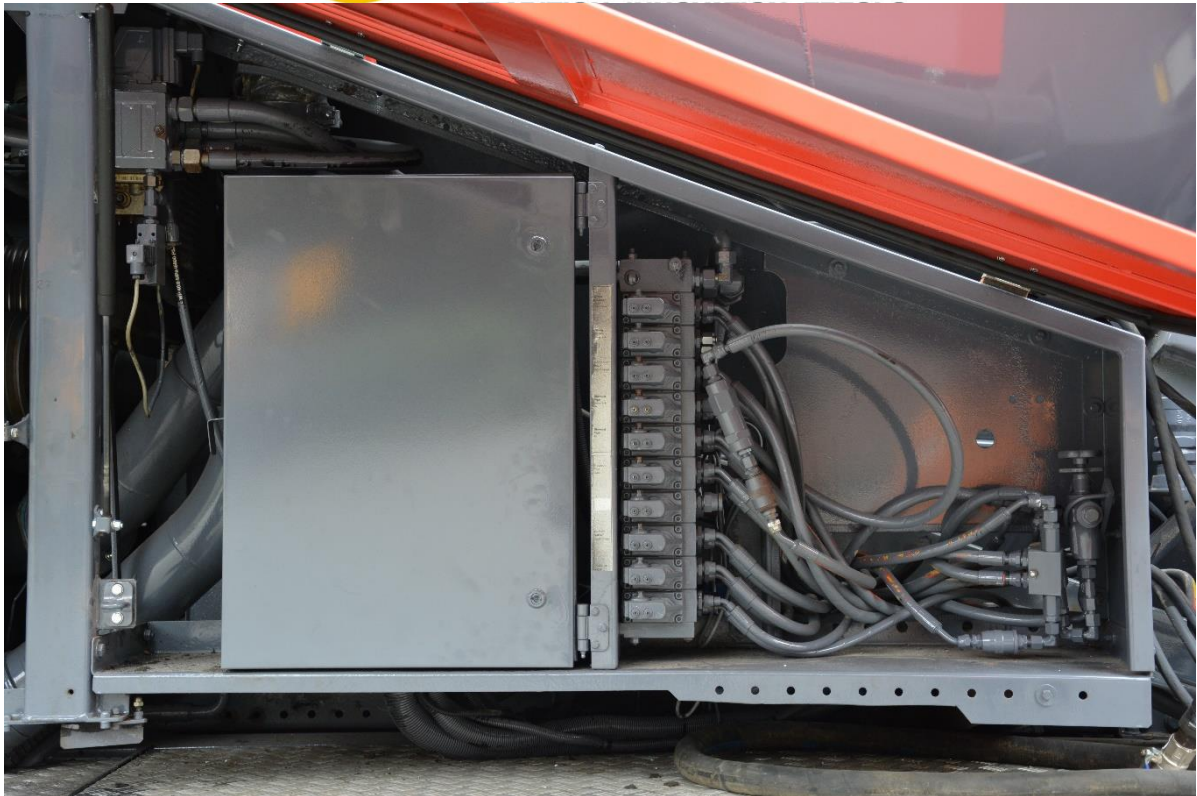
R **ROTTMANN**
GROUP
TRADITION. INNOVATION. ERFOLG.



Boschstraße 10 | 48683 Ahaus | +49 (0) 2561 899 81-0 | www.rottmann-group.com



Boschstraße 10 | 48683 Ahaus | +49 (0) 2561 899 81-0 | www.rottmann-group.com



Boschstraße 10 | 48683 Ahaus | +49 (0) 2561 899 81-0 | www.rottmann-group.com



