

## Buschhoff Anhänger

### AUFBAU

#### **Buschhoff**

Baujahr: 2006

Mischer: 6 to. (10.300 Liter)

Aufbaumotor: OM 501

### Ausstattung:

Hammermühle

Blasarm

Magnetabscheider

Totalabscheider

Gebälse

Stand: 07/23



**R** **ROTTMANN**  
**GROUP**  
TRADITION. INNOVATION. ERFOLG.

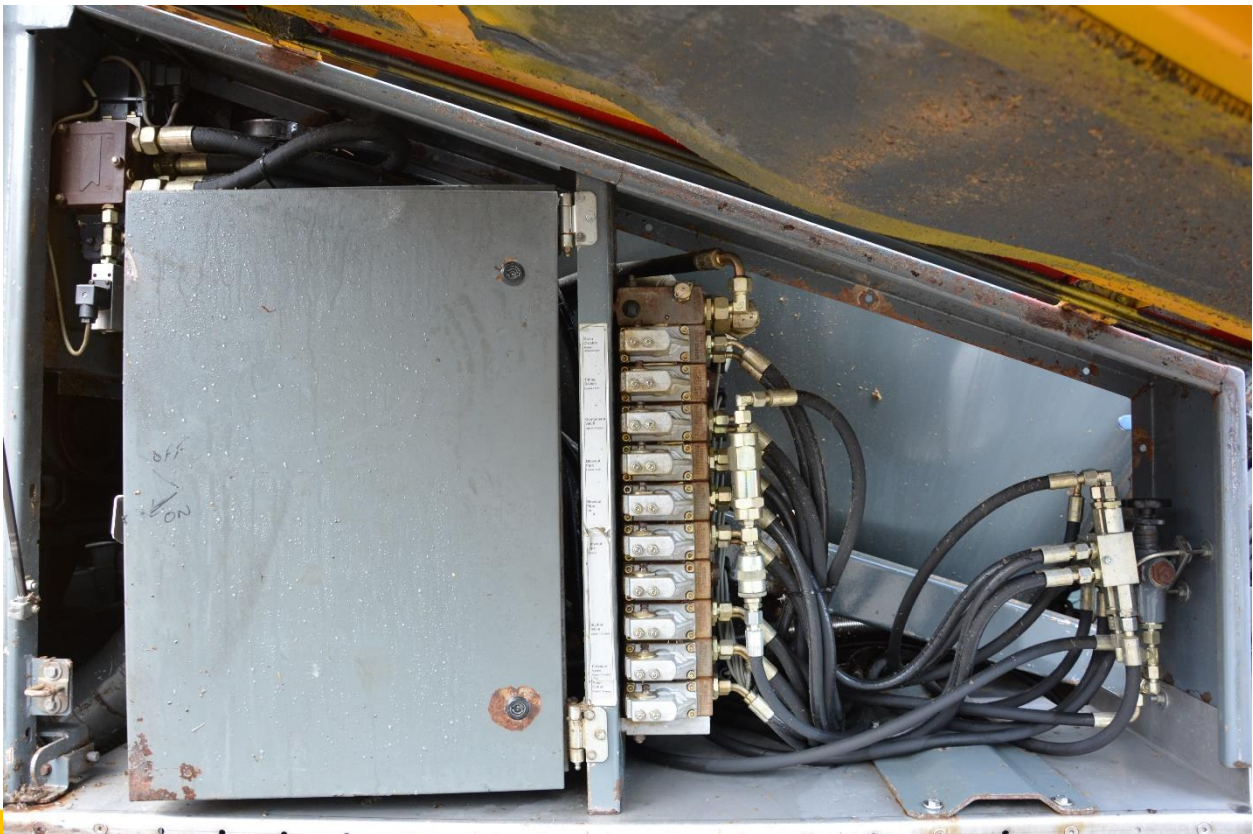
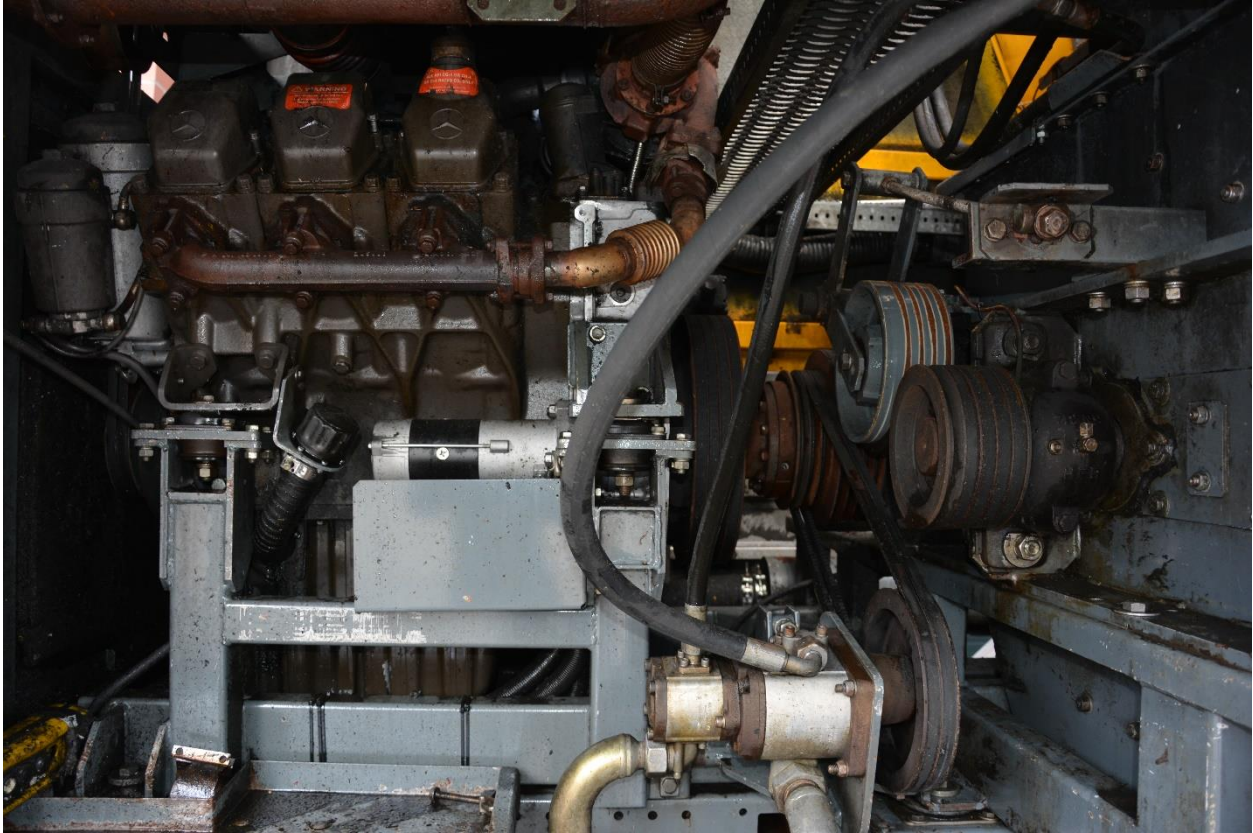


Boschstraße 10 | 48683 Ahaus | +49 (0) 2561 899 81-0 | [www.rottmann-group.com](http://www.rottmann-group.com)

**ROTTMANN  
GROUP**  
TRADITION. INNOVATION. ERFOLG.



Boschstraße 10 | 48683 Ahaus | +49 (0) 2561 899 81-0 | [www.rottmann-group.com](http://www.rottmann-group.com)



Dem Käufer ist bekannt, dass sowohl die gekaufte Mühle als auch der LKW nicht neuwertig sind.  
Der Käufer übernimmt die Mühle und den LKW gebraucht, wie besichtigt, in dem Zustand, in dem sie sich befinden. Mit Rücksicht auf das Alter der Maschinen wird jegliche Gewährleistung des Verkäufers für die gelieferte Maschine und den LKW einschließlich Zubehör ausgeschlossen. Eine weitergehende Haftung des Verkäufers für offene und/oder versteckte Mängel wird ausdrücklich ausgeschlossen. Im Boschstraße 10, 48683 Ahaus, +49 (0) 2561 899 84 0, www.rottmann-group.com  
Den Zwischenverkauf behalten wir uns vor.